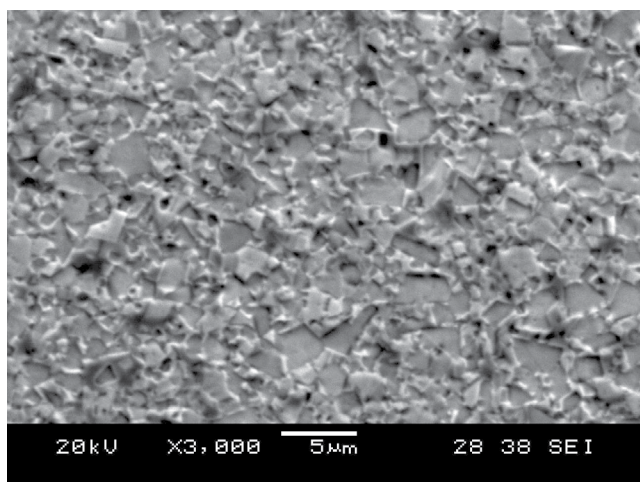




**HARDY
METALÚRGICA**

metal duro de alta qualidade

OMCD GROUP



Classe/Grade N18C

COMPOSIÇÃO QUÍMICA(% WT)(*) CHEMICAL COMPOSITION (WT%)(*)

| | |
|--|-----------|
| Carbeto de Tungstênio Tungsten Carbide | 88 |
| Aglutinante metálico Metallic Binder | 11 |
| Outro Other | 1 |

PROPRIEDADES FÍSICO-METALÚRGICAS PHYSICAL-METALLURGICAL PROPERTIES

Granulometria do carbeto de tungstênio
Tungsten carbide grain size

UNIDADE/NORMA
UNIT/STANDARD

ISO 4499-2:2008

VALORES NOMINAIS
NOMINAL VALUES

MÉDIO

Porosidade
Porosity

ISO 4505:1978

A02B00C00

Densidade
Density

g/cm³

14.35

Dureza Rockwell
Rockwell Hardness

HRA

88.7

Dureza Vickers
Vickers Hardness

HV10

1180

Carga de ruptura transversal
Transverse rupture strength

MPa

>2900

Força coercitiva
Coercive Force

oersted

-

(*) : Para compensar as variações das matérias primas e conservar a qualidade da classe, nos reservamos o direito de modificar a composição em até 2%.