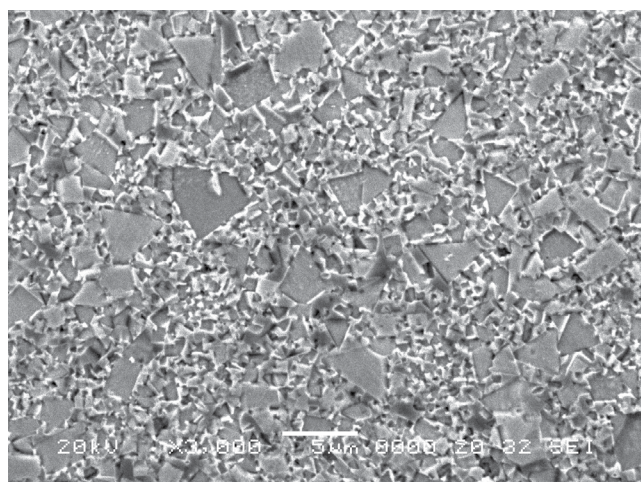




**HARDY  
METALÚRGICA**

metal duro de alta qualidade

**OMCD GROUP**



## Classe/Grade **K25F/G20**

### COMPOSIÇÃO QUÍMICA(% WT)(\*) CHEMICAL COMPOSITION (WT%)(\*)

|  |             |
|--|-------------|
| <b>Carbeto de Tungstênio</b><br>Tungsten Carbide | <b>87.9</b> |
| <b>Aglutinante metálico</b><br>Metallic Binder   | <b>12</b>   |
| <b>Outro</b><br>Other                            | <b>0.1</b>  |

### PROPRIEDADES FÍSICO-METALÚRGICAS PHYSICAL-METALLURGICAL PROPERTIES

**Granulometria do carbeto de tungstênio**  
Tungsten carbide grain size

**Porosidade**  
Porosity

**Densidade**  
Density

**Dureza Rockwell**  
Rockwell Hardness

**Dureza Vickers**  
Vickers Hardness

**Carga de ruptura transversal**  
Transverse rupture strength

**Força coercitiva**  
Coercive Force

### UNIDADE/NORMA UNIT/STANDARD

**ISO 4499-2:2008**

**ISO 4505:1978**

**g/cm<sup>3</sup>**

**HRA**

**HV10**

**MPa**

**oersted**

### VALORES NOMINAIS NOMINAL VALUES

**MÉDIO-GROSSO**

**A02B00C00**

**14.34**

**89.3**

**1250**

**>3000**

**140**

(\*) : Para compensar as variações das matérias primas e conservar a qualidade da classe, nos reservamos o direito de modificar a composição em até 2%.