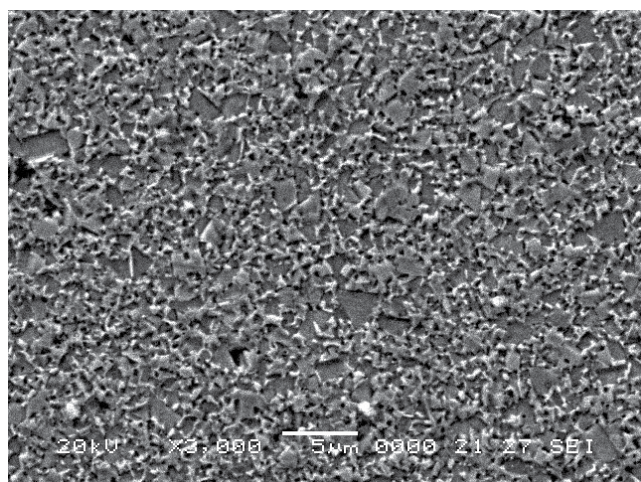




**HARDY
METALÚRGICA**

metal duro de alta qualidade

OMCD GROUP



Classe/Grade **J59F/G10**

COMPOSIÇÃO QUÍMICA(% WT)(*) CHEMICAL COMPOSITION (WT%)(*)

Carbeto de Tungstênio Tungsten Carbide	91.9
Aglutinante metálico Metallic Binder	8
Outro Other	0.1

PROPRIEDADES FÍSICO-METALÚRGICAS PHYSICAL-METALLURGICAL PROPERTIES

Granulometria do carbeto de tungstênio
Tungsten carbide grain size

Porosidade
Porosity

Densidade
Density

Dureza Rockwell
Rockwell Hardness

Dureza Vickers
Vickers Hardness

Carga de ruptura transversal
Transverse rupture strength

Força coercitiva
Coercive Force

UNIDADE/NORMA UNIT/STANDARD

ISO 4499-2:2008

ISO 4505:1978

g/cm³

HRA

HV10

MPa

oersted

VALORES NOMINAIS NOMINAL VALUES

SUBMICRON-FINO

A02B00C00

14.70

92.0

1590

>3000

230

(*) : Para compensar as variações das matérias primas e conservar a qualidade da classe, nos reservamos o direito de modificar a composição em até 2%.